

Kit Abarth / Fiat Grande Punto 2008 >

Il montaggio di questo kit necessita di una consistente modifica alla strumentazione.

Estrarre la strumentazione dalla plancia dell'auto e togliere la parte frontale svitando le 4 viti presenti sul retro. Prima di estrarre le lancette, bisogna segnarsi i riferimenti di minimo (e preferibilmente anche il massimo) muovendo le lancette con le dita facendole ruotare a tali valori come in Fig. 1 e 2, operazione da ripetersi per tutti gli indicatori.

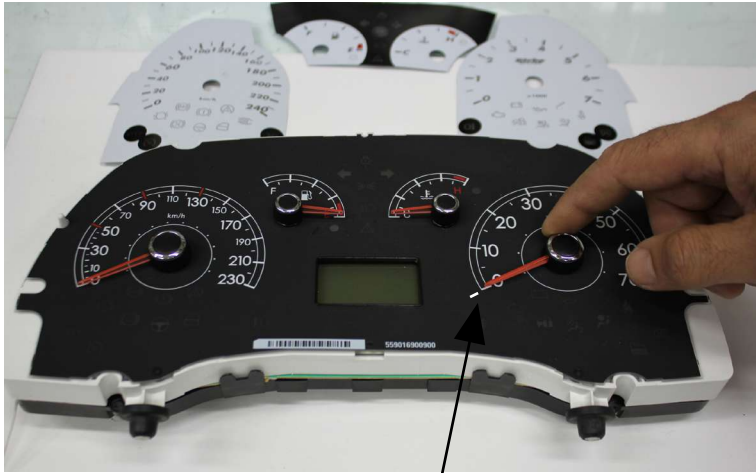


Fig. 1

● Valore minimo



Fig. 2

● Valore massimo

Effettuata questa operazione, estrarre le lancette aiutandosi con un paio di forbici a punte curve o un paio di forchettine da dolci facendo a mò di leva operando perpendicolarmente rispetto all'alberino della stessa lancetta come in Fig. 3, oppure tirare la lancetta in asse (senza piegarla di lato) mentre la si ruota dal finecorsa del minimo come per svitarla, Fig. 4.



Fig. 3

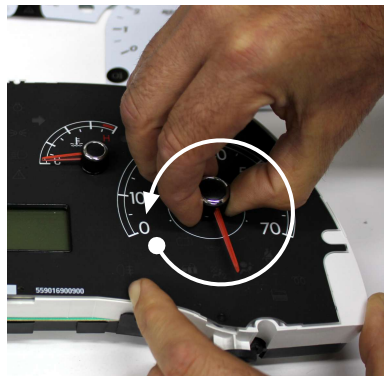


Fig. 4

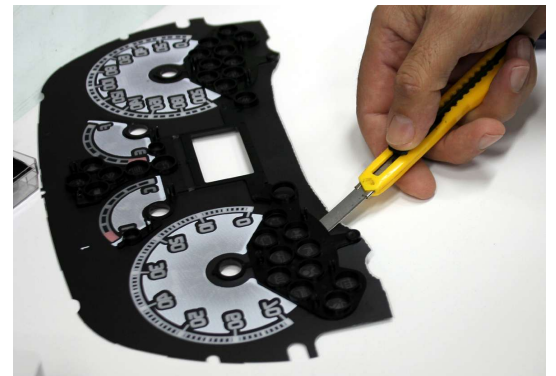


Fig. 5

Rimuovere il fondino originale e ruotandolo al contrario dal suo retro vanno rimossi gli spessori di centraggio delle spie Fig. 5 e 6, aiutandosi con la lama di un taglierino per scollarli in parte e poi staccarli tutti Fig. 7.

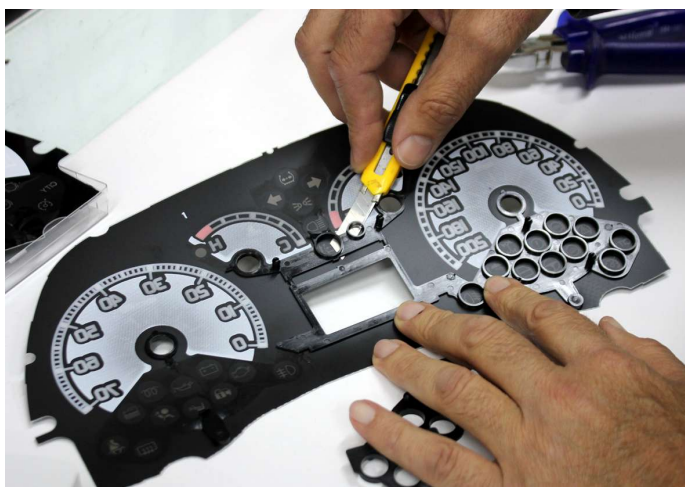


Fig. 6



Fig. 7

Riposizionare adesso gli spessori di centraggio spie nelle posizioni corrispondenti Fig. 8. Procedere con l'applicazione dei fondini Birba cominciando dai fondini temperatura acqua e carburante e togliendo la protezione del biadesivo sul retro e attaccandoli sulla strumentazione Fig. 9. Infine reinserire le lancette rispettando e verificando i valori di minimo e massimo precedentemente presi come riferimento. Una volta inserite le lancette, per trovare la corretta posizione di partenza, basta forzarle leggermente sui finecorsa del minimo e del massimo per abbassare o alzare la posizione di partenza della lancetta e ritrovarsi con il riferimento preso prima in precedenza. Riposizionare infine la cornice per il risultato finale Fig.10



Fig. 8

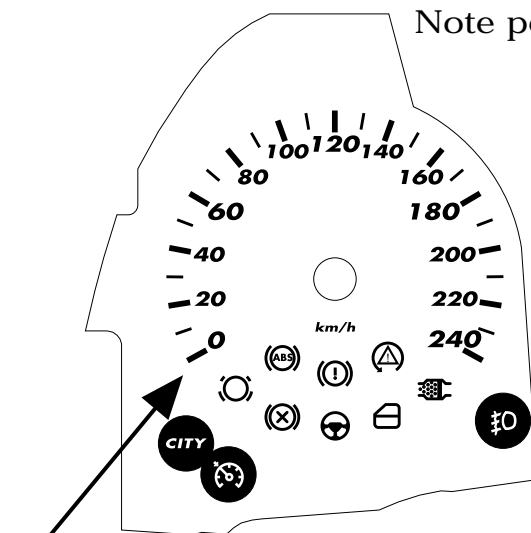


Fig. 9

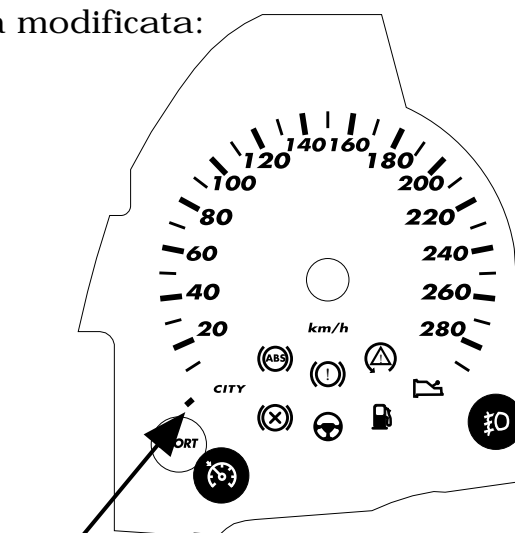


Fig. 10

Note per la scala modificata:



Nota: il valore di 0 km/h rappresenta la nuova posizione di partenza per la lancetta sul fondino Birba.



Nota: La tacca corrisponde al valore di 0 km/h del fondino originale, pertanto rappresenta la nuova posizione di partenza per la lancetta sul fondino Birba.

Per il Kit Fiat Punto II a scala modificata si precisa che essa è semplicemente allungata e modificata nella posizione di partenza, pertanto non bisogna ritardare assolutamente nulla, va semplicemente riportato sul fondino BIRBA il valori a riposo dell'originale; in pratica per la Grande Punto II da 0 km/h parte la lancetta sul fondino originale, e da 0 km/h (ma sulla nuova scala), va fatta ripartire sul fondino BIRBA. Tale posizione per la versione Abarth è sul Birba raffigurata con un piccola tacca, che quindi corrisponde al valore di 0 km/h, pertanto da questa posizione va fatta ripartire la lancetta sul fondino Birba mantenendo inalterata la taratura originale.

Non si risponde di eventuali danni provocati dal smontaggio e/o montaggio degli strumenti.